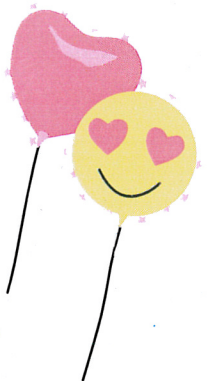


NEWSLETTER

Grundschule

April 1

EMMERTSGRUND



SCHON GEWUSST?

Die Giraffe kann ihren Hals nicht gut biegen. Selbst zum Trinken bleibt er gestreckt.



Mit ihren langen Hälsen können Giraffen bis in die höchsten Baumwipfel hinaufreichen und gelangen so an die saftigsten Blätter.

Trotz ihres enorm langen Halses hat die Giraffe nur sieben Halswirbel — genau so viel wie der Mensch!



Warum haben Elefanten Rüssel?

Der Rüssel ist die Nase des Elefanten. Er dient ihm zum Atmen und Riechen, aber auch als eine Art Hand, um Sachen vom Boden aufzuheben oder saftige Zweige hoch in den Baumkronen abzureißen. Er benutzt ihn zum Trinken und sogar als Schlauch, um sich mit Wasser zu bespritzen.



SCHON GEWUSST?

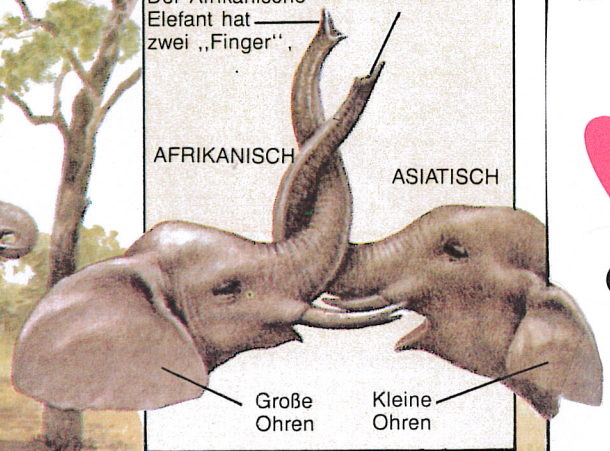
Der Afrikanische Elefant ist größer als der Asiatische; er hat auch größere Ohren und am Rüsselende zwei „Finger“.

der Asiatische nur einen.

Der Afrikanische Elefant hat zwei „Finger“.

AFRIKANISCH

ASIATISCH



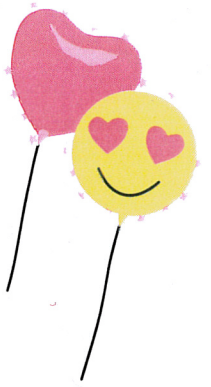
Große Ohren

Kleine Ohren

Warum haben Giraffen so lange Hälse?



NEWSLETTER



← Grundschule →

EMMERTSGRUND

Lustige Brotgesichter und Knabbergemüse



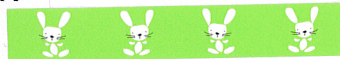
Zutaten für 4 Personen:

- 4 Scheiben Vollkornbrot
- halbe Packung Frischkäse
- 3 Karotten
- 1 Paprika
- 3 Radieschen
- halbe Salatgurke
- Schnittlauch
- Joghurt
- Salz
- Pfeffer



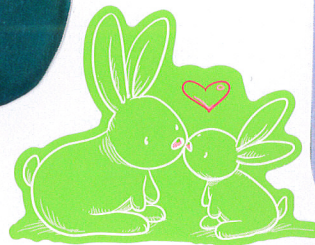
SO WIRD ES GEMACHT:

1. Wasche das Gemüse.
Lege es in das Abtropfsieb.
Stelle die Schüssel darunter.
2. Schneide das Gemüse in Streifen oder Scheiben.
Lege es auf den Teller.
3. Bestreiche die Brotscheiben mit Frischkäse.
4. Lege aus dem geschnittenen Gemüse Gesichter aufs Brot.
5. Für die Haare schneide den Schnittlauch mit der Schere.

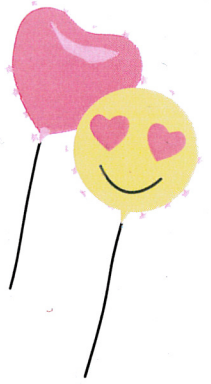


Richte die Brotgesichter auf dem großen Teller an.

6. Füge zu dem übrigen Frischkäse löffelweise Joghurt hinzu.
Würze den Dipp mit etwas Salz und Pfeffer.



NEWSLETTER



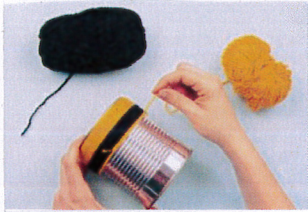
← Grundschrift →



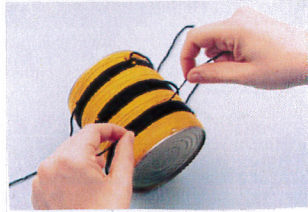
EMMERTSGRUND

Insektenhotel

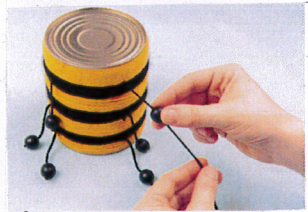
Die Dose mit Wolle umwickeln. Wenn du die Farbe ändern möchtest, schneide den Faden ab und knote einen anderen an das Ende.



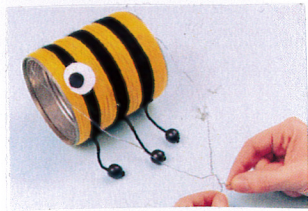
Knote sechs gleich lange Fäden an die Unterseite deiner Dose - das werden die Insekten-Beinchen.



An die Enden der Fäden kommen Holzperlen, die du mit einem Knoten sicherst.



Schneide zwei Augen aus und ziehe den Draht durch.



Stecke das Füllmaterial in die Dose.



Das brauchst du:

- 1 Blechdose
- Bunte Wolle
- Schere
- Holzperlen
- Weißes und schwarzes Filz
- Klebstoff
- Hammer
- Nagel
- Draht
- Füllmaterial (zum Beispiel Bambusstäbe, Röllchen aus Wellpappe, Holzwolle, Stroh, dünne Zweige)



Nun können die kleinen Bewohner einziehen!